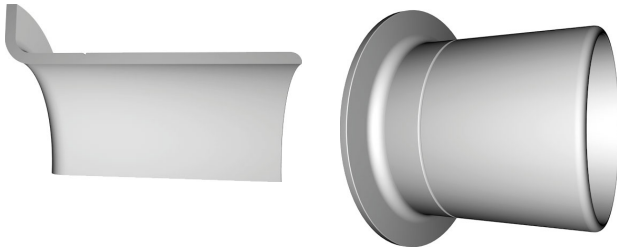


SL-10



Omschrijving

Asreparatieset zijn metalen hulzen en worden gebruikt als counterface vervanging voor oliekeerringen.

Toepassingen

- De asreparatieset worden op de assen geduwd om het ingelopen of beschadigde loopvlak te herstellen. Ze zijn een snel en kost efficiënt alternatief op het mogelijks vervangen of herstellen van de as.
- De asreparatieset kan ook gebruikt worden als origineel materiaal om zo de kostelijke bewerkingen aan het as oppervlak te vermijden.

Kenmerken / voordelen

- Snel en eenvoudige installatie
- Kost efficiënte vervanging van ingelopen as loopvlakken
- Minimum aan herstellingstijd nodig
- Dunne wanddikte zorgt dat er geen aanpassing aan de dichting moet gebeuren
- Precisie op het grondoppervlak zorgt voor lange levensduur
- Vele mogelijkheden voor standaard afmetingen

Technical data

Oppervlakte ruwheid	$R_a = 0,2 - 0,8 \mu\text{m}$ $R_z = 1 - 5 \mu\text{m}$ $R_{\text{max}} \leq 6,3 \mu\text{m}$
Oppervlaktebewerking	zonder oriëntatie richting
Oppervlakte hardheid	HV 220 (95 HRB) Slijtvaste machinale bewerking
Wanddikte	0,28 mm (0,011 inch) Dunne wand design

Materialen

Sleeve materiaal	Roestvrijstaal 1.4301 (AISI 304)
Montage materiaal werktuig	Afhankelijk van de versie staal / aluminium

Toepassing parameters

De operationele parameters worden bepaald door de dichtingen en zijn normaal niet afhankelijk van de sleeve.

Montage

De asreparatie set kan snel en eenvoudig geïnstalleerd worden met het geleverde montage materiaal. De montageflens is eenvoudig te verwijderen. Instructies zitten bij in de verpakking.

Montage

De asreparatie set kan snel en eenvoudig geïnstalleerd worden met het geleverde montage materiaal. De montageflens is eenvoudig te verwijderen. Instructies zitten bij in de verpakking.

- Reinig het ingelopen loopvlak op de as. Verwijder oneffenheden met licht schuurpapier.
- Meet de diameter van loopvlak op een onaangestaste plaats. Selecteer de bruikbare reparatieset op basis van deze afmeting.
- Plaats de geleverde set tegen de rand van de huls.
- Indien de montage huls te klein is, kan ook een buis gebruikt worden.
- Duw voorzichtig in het midden van de montage huls tot de beschadigde plaats is bereikt.
- De huls moet alleen verwijderd worden als het de applicatie belemmert. Indien het moet verwijderd worden, moet er voorzichtig een inkeping gemaakt worden voor de montage om beschadigingen te vermijden.
- Controleer opnieuw op bramen die de dichting kunnen beschadigen.
- Smeer de as
- Monteer de dichting

