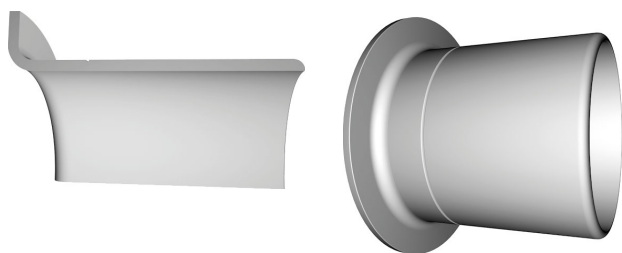


SL-10



Descripción

Los manguitos de reparación de ejes son manguitos metálicos y se utilizan como reemplazo de la contracara del retén.

Aplicaciones

- Los manguitos de reparación de ejes se colocan en los ejes para reparar la contracara desgastada de los retenes. Son una alternativa rápida y económica a la sustitución o a la (a menudo costosa) reparación del eje.
- Los manguitos de reparación de ejes también pueden ser usados como herramienta para eliminar la necesidad de un costoso mecanizado de la superficie del eje.

Características especiales / ventajas

- Instalación rápida y fácil
- Renovación rentable de la superficie del eje desgastada
- Minimización de reparación y tiempo de inactividad
- Para espesores de paredes finas no se requiere un cambio en dimensiones del retén
- La superficie correcta asegura una larga vida al eje
- Alta disponibilidad para muchas dimensiones comunes

Datos técnicos

Acabado de la superficie/
rugosidad $R_a = 0,2 - 0,8 \mu\text{m}$
 $R_z = 1 - 5 \mu\text{m}$
 $R_{\text{max}} \leq 6,3 \mu\text{m}$

Mecanizado de la superficie libre de orientación,
camino de rodadura rectificad
o no direccionalmente

Dureza de la superficie HV 220 (95 HRB)
mecanizado resistente al
desgaste

Grosor de la pared 0,28 mm (0,011 pulgadas)
diseño de paredes delgadas

Materiales

Material del manguito acero inoxidable 1.4301
(AISI 304)

Material del montaje Dependiendo de la versión
en estándar acero / aluminio

Parámetros de aplicación

Los parámetros de operación están especificados por el retén y no suelen estar limitados por el manguito del eje.

Montaje

Los manguitos speedi-sleeve pueden ser instalados rápida y fácilmente usando el manguito de montaje suministrado. La brida de montaje es fácil de quitar. Las instrucciones de montaje están incluidas en el embalaje.

Montaje

Los manguitos speedi-sleeve pueden ser instalados rápida y fácilmente usando el manguito de montaje suministrado. La brida de montaje es fácil de quitar. Las instrucciones de montaje están incluidas en el embalaje.

- Limpie la superficie de la contracara desgastada del eje. Elimine las irregularidades con lija o con una lima fina.
- Mida el diámetro de la contracara del eje en un área que no esté desgastada. Elija el tamaño del manguito basándose en esta medida.
- Coloque primero el manguito en la parte superior del eje con la brida.
- Coloque después el manguito de montaje suministrado contra la brida del manguito. Si el manguito de montaje es demasiado corto, se puede usar un tubo en su lugar.
- Golpee suavemente el centro del manguito de montaje hasta que el manguito cubra la zona desgastada.
- La pestaña del manguito no necesita ser retirada a menos que interfiera con la aplicación. Si es así, se debe hacer un corte en la pestaña del manguito antes del montaje. El corte debe terminar en la ranura desgarrada. El proceso de precorte y la eliminación de la brida debe hacerse con cuidado para evitar dañar el diámetro exterior del manguito.
- Compruebe de nuevo si hay rebabas en el manguito que pudieran dañar el retén.
- Lubrique el manguito.
- Proceda a la instalación del retén.

